

Les idées reçues...

... sur le Frelon Asiatique

Le frelon asiatique est agressif et tueur

Qu'il soit seul ou en groupe, le **frelon asiatique attaque seulement pour se défendre ou pour protéger le nid.**

En cas d'agression, ses piqûres ne sont pas plus dangereuses que celles d'un frelon européen, sauf en cas de piqûres multiples.

Son dard peut traverser les combinaisons d'1 cm d'épaisseur

Son dard, d'une longueur de 0,6 cm, est similaire à celui du frelon européen. Les moyens de protection restent donc les mêmes.

Plusieurs nids peuvent cohabiter à quelques mètres seulement

Ces nids, dits **satellites**, plus gros que l'initial, ont été conçus pour abriter l'ensemble de la colonie, devenue plus importante.

Retrouvez toutes ces informations sur le site : www.les-frelons-asiatiques.com

Après l'intervention...

TTBR intervient afin de détruire la majorité des individus présents dans le nid. Malgré les précautions prises, il peut parfois subsister un certain nombre de frelons asiatiques à proximité du lieu d'intervention.

Cela est normal.

Ne paniquez pas !



Si l'activité perdure, au **MINIMUM 72h après l'intervention**, contactez TTBR pour une nouvelle visite gratuite.

TTBR

Depuis 1986

C'est aussi des solutions pour

Termites

Capricornes - Mérules

Éliminations par appâts

Isolation

Humidité - Condensation

Salpêtre des murs

Nettoyage et Démoussage des tuiles et façades

DEVIS GRATUIT

Pour demander une intervention, contactez-nous :

TTBR

La Rochelle
Rochefort : 05 46 27 21 80

Royan : 05 46 22 76 84

Saintes : 05 46 93 94 30

Jonzac : 05 46 04 73 06

entreprise-ttbr@orange.fr

www.ttbr.fr



Mode d'emploi

Le Frelon Asiatique

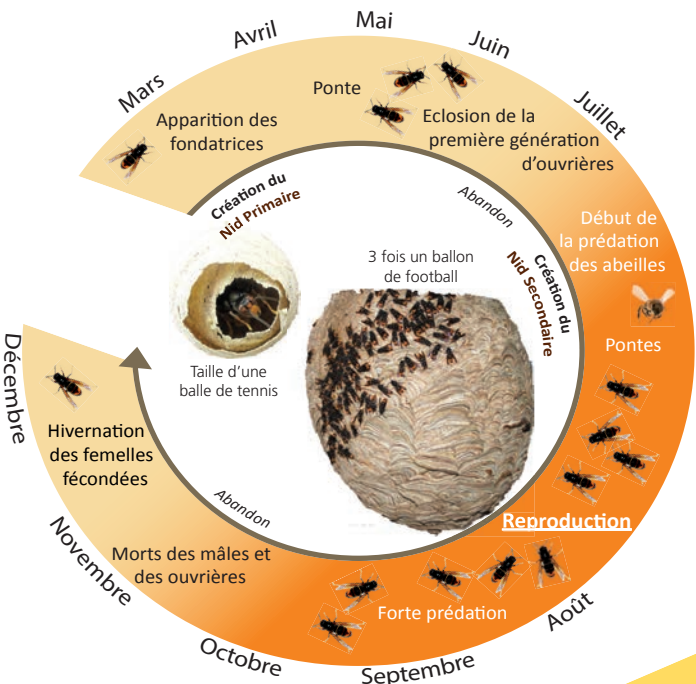


les conseils de

TTBR

Comprendre le cycle de vie... ... du Frelon Asiatique

Vespa velutina



Un nid peut contenir jusqu'à 10 000 individus au mois d'octobre.

Les colonies ne vivent qu'un an.

Les nids sont abandonnés et non réutilisés.



Contactez **TTBR**
pour retirer le nid

Savoir distinguer le Frelon Asiatique des autres espèces



3 cm
Frelon Asiatique

Corps brun noir, une partie de l'abdomen orangée, face orangée et bouts des pattes jaunes.

Nid type ovoïde, aspect papier mâché.

Ouverture unique sur le côté.

Placé dans les arbres entre 5 et 30 m d' hauteur.



2 cm
Guêpe des Buissons
Petite et sombre



4,5 cm
Syrex géant
Inoffensif avec de longues antennes



4 cm
Frelon Européen

Tacheté de roux, de noir et de jaune vif, abdomen jaune rayé de noir.

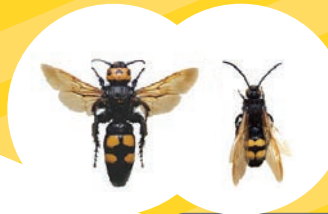
Nid type ovoïde, aspect lisse.

Ouverture vers le bas.

Construit dans les troncs creux, sous les abris et combles.



1,5 cm
Guêpe germanique
Rayée noire et jaune vif



3,5 cm - Scolie à front jaune
Poilue et tacheté

Connaître les risques et être prévoyant

Le frelon asiatique est-il dangereux pour l'Homme ?

Le frelon asiatique **n'est pas plus dangereux que le frelon européen**. C'est en groupe que le risque d'attaques augmente, notamment s'il se sent menacé (personne à proximité du nid, coups, tentative de destruction...).

Sa piqûre peut-elle avoir de graves conséquences ?

Le venin du frelon asiatique **n'est pas plus toxique que celui du frelon européen**. Les réactions locales (enflures, démangeaisons) suite à une piqûre sont normales. Une piqûre aux endroits sensibles du corps, comme les yeux, ou les piqûres multiples peuvent provoquer des réactions plus sévères.

Comment éviter les risques ?

Ne dérangez pas la colonie afin de ne pas provoquer de comportement agressif.

Évitez également les **chocs et vibrations** des supports du nid.

Avant d'entreprendre des travaux de toiture, de tonte ou de taille, observez l'environnement pour repérer des mouvements d'insectes.

Les sujets allergiques doivent être vigilants puisqu'une unique piqûre peut avoir des conséquences graves, comme l'obstruction des voies respiratoires.